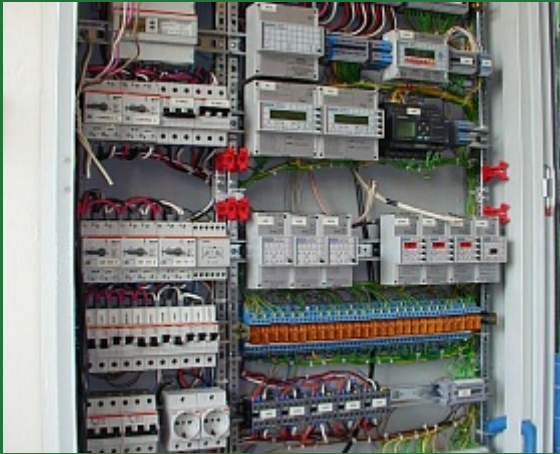


Электрика



Деревянные дома относятся к зданиям повышенной пожарной опасности. Этот факт необходимо учитывать при проектировании и монтаже системы электроснабжения. Некачественно спроектированная и смонтированная электрика в деревянном доме – причина большинства пожаров. Для составления проекта электроснабжения для деревянного дома, необходимо правильно рассчитать значение нагрузки напряжения в сети. Если расчет будет правильным, под него будет выбран наиболее подходящий кабель, который выдержит высокие нагрузки без перегрева, и автомат-выключатель, который защитит от замыканий и перепада напряжения электрическую цепь. Так же большую роль в электроснабжении играет выбор устройств защитного отключения (УЗО), благодаря которому не произойдут такие ситуации, как поражение человека током, возгорание проводки и другие серьезные проблемы. От правильно выполненного монтажа, будет зависеть безопасность вашего деревянного дома и вашей жизни.



Основная причина пожаров в деревянных домах короткое замыкание в электропроводке, так как по статистике 90% пожаров происходит от некачественно спроектированной и выполненной электрики. В большинстве случаев короткое замыкание в электропроводке возникает из-за тупости и скудости собственника помещения, так как он

категорически не хочет выполнить электромонтаж электропроводки с соблюдением всех норм. Основной причиной коротких замыканий является износ изоляции проводов в электропроводке. Это происходит из-за механических повреждений изоляции электропроводки или чрезмерной нагрузки на провода.



Электрика в деревянном доме, основные требования:

1. Изоляция кабелей не должна поддерживать горения. К таким относятся ВВГнг, ВВГнг-LS, NYM.
2. Использоваться должны исключительно кабели с медными жилами.
3. В расчетах, сечения жилы необходимо учитывать полную нагрузку подключаемого к сети оборудования с минимальным запасом в 30%.
4. При необходимости прокладки скрытой проводки применяются металлические трубы. Запрещено использовать пластиковые гофрированные трубы
5. Для защиты от поражения электротоком следует предусмотреть установку УЗО и заземления.